

Nationalratswahlen

	1945	1949	1953	1956	1959	1962	1966	1970	1971	1975	1979	1983	1986	1990	1994	1995	
Bernhardsthal - Gemeinde																	
Wahlberechtigte	1.703	2.355	2.293	2.214	2.175	2.064	1.968	1.902	1.840	1.742	1.646	1.621	1.586	1.532	1.440	1.411	
Stimmen																	
abgegeben	1.654	2.261	2.206	2.143	2.097	1.953	1.857	1.772	1.720	1.626	1.523	1.520	1.478	1.426	1.263	1.275	
ungültig	13	14	20	17	35	22	9	10	25	17	10	23	24	35	37	32	
gültig	1.641	2.247	2.186	2.126	2.062	1.931	1.848	1.762	1.695	1.609	1.513	1.497	1.454	1.391	1.226	1.243	
ÖVP	1.043	1.436	1.303	1.276	1.243	1.179	1.157	1.053	976	874	828	783	748	621	508	513	
SPÖ	598	681	692	803	751	703	633	674	682	698	645	671	629	639	462	534	
FPÖ / WdU		98	113	32	55	39	44	31	33	34	36	27	50	111	177	137	
KPÖ/Linksblock		31	78	15	13	8	14	4	4	3	3	3	3				
Sonstige	DU	1					EFP	2					13	24	20	79	
																	2 G=20 57 L=25 N=12
Bernhardsthal - Ort																	
Wahlberechtigte	716	1063	1056	1023	1016	966	919	895	879	863	819	801	803	767	736	713	
Stimmen																	
abgegeben	708	1004	1014	992	983	917	870	828	817	800	754	752	730	702	626	632	
ungültig	8	11	8	8	22	10	7	5	13	11	4	19	14	13	23	16	
gültig	700	993	1006	984	961	907	863	823	804	789	750	733	716	689	603	616	
ÖVP	368	495	505	494	475	493	461	417	395	367	340	326	308	249	200	216	
SPÖ	332	417	402	467	454	385	371	384	384	395	385	379	367	370	254	297	
FPÖ / WdU	-	56	50	9	26	20	22	19	22	25	22	16	27	59	103	74	
KPÖ/Linksblock	-	24	49	14	6	7	9	3	3	2	3	2					
Sonstige	DU	1					EFP	2					10	14	11	46	
																	2 Grün=8 27 Lib=12 Nein=7
Katzelsdorf																	
Wahlberechtigte	479	630	610	585	579	543	514	499	482	450	431	426	403	401	370	367	
Stimmen																	
abgegeben	449	614	587	570	549	517	485	469	451	414	397	401	384	375	333	332	
ungültig	3		7	3	4	2	2		5	5	3	1	4	7	6	9	
gültig	446	614	580	567	545	515	483	469	446	409	394	400	380	368	327	323	
ÖVP	381	535	485	476	474	428	414	382	356	324	302	300	286	248	195	182	
SPÖ	65	69	60	81	52	76	60	77	81	79	81	91	82	96	74	93	
FPÖ / WdU		7	20	10	16	11	8	10	8	5	10	8	8	19	39	29	
KPÖ/Linksblock		3	15		3		1		1	1	1	1	1				
Sonstige													1	3	5	19	
																	G=6 19 L=9 N=4
Reintal																	
Wahlberechtigte	508	662	627	606	580	555	535	508	479	429	396	394	380	364	334	331	
Stimmen																	
abgegeben	497	643	605	581	565	519	502	475	452	412	372	367	364	349	304	311	
ungültig	2	3	5	6	9	10		5	7	1	3	3	6	15	8	7	
gültig	495	640	600	575	556	509	502	470	445	411	369	364	358	334	296	304	
ÖVP	294	406	313	306	294	258	282	254	225	183	186	157	154	124	113	115	
SPÖ	201	195	230	255	245	242	202	213	217	224	179	201	180	173	134	144	
FPÖ / WdU		35	43	13	13	8	14	2	3	4	4	3	15	33	35	34	
KPÖ/Linksblock		4	14	1	4	1	4	1					1	2			
Sonstige													2	7	4	14	
																	G=6 11 L=4 N=1

Nationalratswahlen

	1945	1949	1953	1956	1959	1962	1966	1970	1971	1975	1979	1983	1986	1990	1994	1995
Bernhardsthal - Gemeinde																
Wahlbeteiligung in %	97,1	96,0	96,2	96,8	96,4	94,6	94,4	93,2	93,5	93,3	92,5	93,8	93,2	93,1	87,7	90,4
ungültige Stimmen in %	0,8	0,6	0,9	0,8	1,7	1,1	0,5	0,6	1,5	1,0	0,7	1,5	1,6	2,5	2,9	2,5
Stimmanteile in %:																
ÖVP	63,6	63,9	59,6	60,0	60,3	61,1	62,6	59,8	57,6	54,3	54,7	52,3	51,4	44,6	41,4	41,3
SPÖ	36,4	30,3	31,7	37,8	36,4	36,4	34,3	38,3	40,2	43,4	42,6	44,8	43,3	45,9	37,7	43,0
FPÖ / WdU		4,4	5,2	1,5	2,7	2,0	2,4	1,8	1,9	2,1	2,4	1,8	3,4	8,0	14,4	11,0
KPÖ/Linksblock		1,4	3,6	0,7	0,6	0,4	0,8	0,2	0,2	0,2	0,2	0,2	0,2			0,2
Sonstige						1,0						0,9	1,7	1,4	6,4	4,6

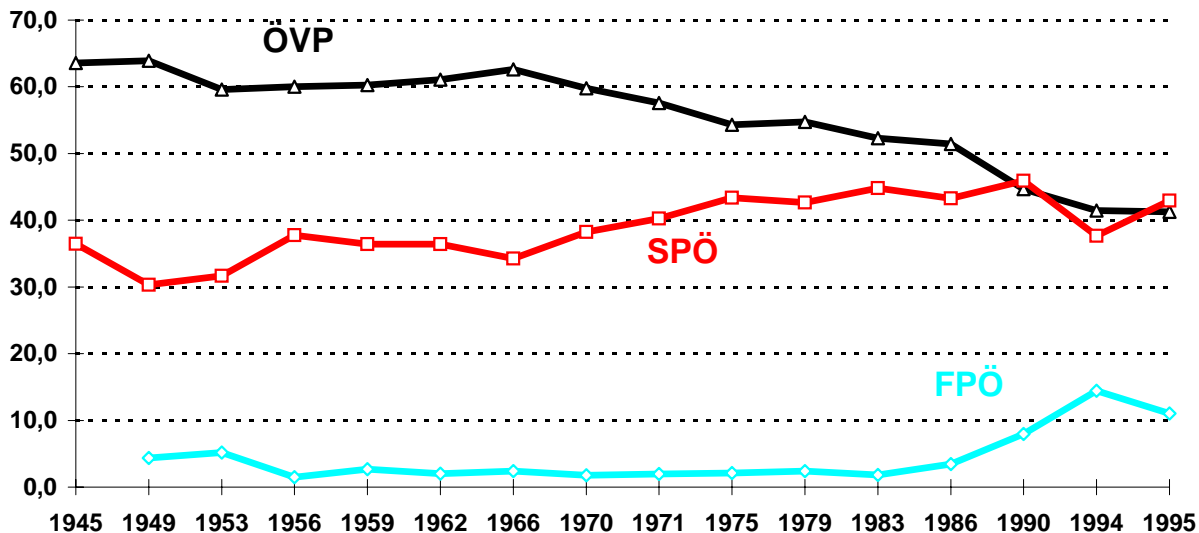
Bernhardsthal - Ort																
Wahlbeteiligung in %	98,9	94,4	96,0	97,0	96,8	94,9	94,7	92,5	92,9	92,7	92,1	93,9	90,9	91,5	85,1	88,6
ungültige Stimmen in %	1,1	1,1	0,8	0,8	2,2	1,1	0,8	0,6	1,6	1,4	0,5	2,5	1,9	1,9	3,7	2,5
Stimmanteile in %:																
ÖVP	52,6	49,8	50,2	50,2	49,4	54,4	53,4	50,7	49,1	46,5	45,3	44,5	43,0	36,1	33,2	35,1
SPÖ	47,4	42,0	40,0	47,5	47,2	42,4	43,0	46,7	47,8	50,1	51,3	51,7	51,3	53,7	42,1	48,2
FPÖ / WdU		5,6	5,0	0,9	2,7	2,2	2,5	2,3	2,7	3,2	2,9	2,2	3,8	8,6	17,1	12,0
KPÖ/Linksblock		2,4	4,9	1,4	0,6	0,8	1,0	0,4	0,4	0,3	0,4	0,3				0,3
Sonstige		0,1				0,2						1,4	2,0	1,6	7,6	4,4

Katzelsdorf																
Wahlbeteiligung in %	93,7	97,5	96,2	97,4	94,8	95,2	94,4	94,0	93,6	92,0	92,1	94,1	95,3	93,5	90,0	90,5
ungültige Stimmen in %	0,7		1,2	0,5	0,7	0,4	0,4		1,1	1,2	0,8	0,2	1,0	1,9	1,8	2,7
Stimmanteile in %:																
ÖVP	85,4	87,1	83,6	84,0	87,0	83,1	85,7	81,4	79,8	79,2	76,6	75,0	75,3	67,4	59,6	56,3
SPÖ	14,6	11,2	10,3	14,3	9,5	14,8	12,4	16,4	18,2	19,3	20,6	22,8	21,6	26,1	22,6	28,8
FPÖ / WdU		1,1	3,4	1,8	2,9	2,1	1,7	2,1	1,8	1,2	2,5	2,0	2,1	5,2	11,9	9,0
KPÖ/Linksblock		0,5	2,6		0,6		0,2		0,2	0,2	0,3		0,3			
Sonstige																

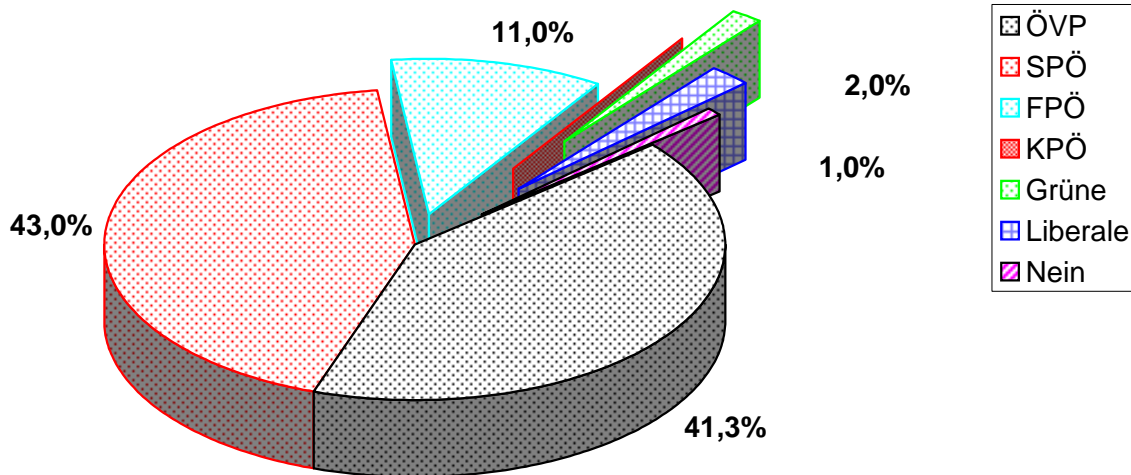
Reintal																
Wahlbeteiligung in %	97,8	97,1	96,5	95,9	97,4	93,5	93,8	93,5	94,4	96,0	93,9	93,1	95,8	95,9	91,0	94,0
ungültige Stimmen in %	0,4	0,5	0,8	1,0	1,6	1,9		1,1	1,5	0,2	0,8	0,8	1,6	4,3	2,6	2,3
Stimmanteile in %:																
ÖVP	59,4	63,4	52,2	53,2	52,9	50,7	56,2	54,0	50,6	44,5	50,4	43,1	43,0	37,1	38,2	37,8
SPÖ	40,6	30,5	38,3	44,3	44,1	47,5	40,2	45,3	48,8	54,5	48,5	55,2	50,3	51,8	45,3	47,4
FPÖ / WdU		5,5	7,2	2,3	2,3	1,6	2,8	0,4	0,7	1,0	1,1	0,8	4,2	9,9	11,8	11,2
KPÖ/Linksblock		0,6	2,3	0,2	0,7	0,2	0,8	0,2				0,3	0,6			
Sonstige												0,5	2,0	1,2	4,7	3,6

Nationalratswahlen - Stimmanteile in %

Gemeinde Bernhardsthal

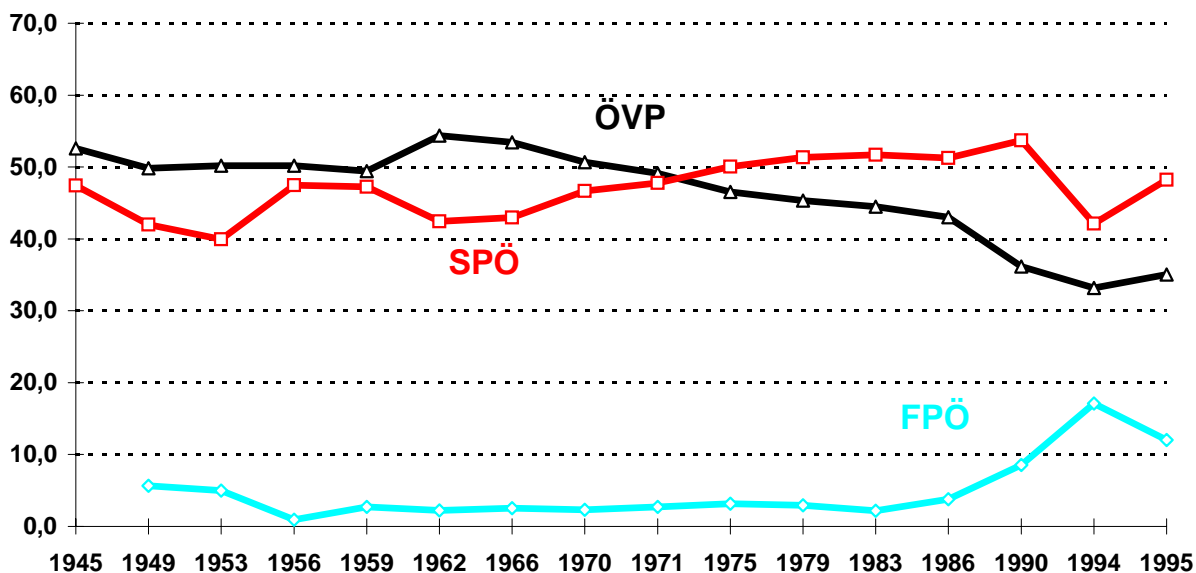


NR-Wahl 1995 - Gemeinde



Nationalratswahlen - Stimmanteile in %

Ort Bernhardsthal



Landtagswahlen 1949 - 1998

	1949	1954	1959	1964	1969	1974	1979	1983	1988	1993	1998
Bernhardtstal - Gemeinde											
Wahlberechtigte	2.355	2.214	2.175	1.994	1.890	1.875	1.644	1.875	1.911	1.890	1.831
Stimmen											
abgegeben	2.260	2.095	2.093	1.839	1.717	1.609	1.489	1.646	1.585	1.518	1.394
ungültig	16	24	69	21	28	24	17	35	45	38	41
gültig	2.244	2.071	2.024	1.818	1.689	1.585	1.472	1.611	1.540	1.480	1.353
ÖVP	1.433	1.232	1.237	1.113	1.009	933	852	943	795	708	657
SPÖ	682	687	739	663	638	608	583	651	626	598	466
FPÖ / WdU	98	52	43	34	29	41	28	12	98	141	180
KPÖ/Linksblock	30	100	11	8	5	3	5	5			7
Sonstige	DU 1				DFP 5 NDP 3		WBU 4	VGÖ GABL	15 6	16 17	43
Bernhardtstal - Ort											
Wahlberechtigte	1.063	1.018	1.016	929	889	877	831	886	913	911	865
Stimmen											
abgegeben	1.003	953	981	851	781	765	723	776	738	720	668
ungültig	11	12	38	13	11	8	9	25	20	16	22
gültig	992	941	943	838	770	757	714	751	718	704	646
ÖVP	493	473	471	462	388	370	347	400	323	322	277
SPÖ	419	391	452	356	361	355	344	341	335	296	240
FPÖ / WdU	56	17	21	15	15	29	18	6	50	67	99
KPÖ/Linksblock	23	60	5	5	2	3	4	4			1
Sonstige	DU 1				DFP 2 NDP 2		WBU 1	VGÖ GABL	7 3	10 9	29
Katzelsdorf											
Wahlberechtigte	630	585	579	523	497	462	431	498	498	481	473
Stimmen											
abgegeben	614	562	549	484	470	418	397	437	413	386	358
ungültig	2	4	7	1	7	2	3	5	10	7	10
gültig	612	558	542	483	463	416	394	432	403	379	348
ÖVP	534	460	474	401	384	345	302	348	292	247	240
SPÖ	68	69	53	70	68	64	81	80	85	92	67
FPÖ / WdU	7	9	13	10	10	7	10	4	19	35	32
KPÖ/Linksblock	3	20	2	2			1				2
Sonstige					DFP 1			VGÖ GABL	5 2	2 3	7
Reintal											
Wahlberechtigte	662	611	580	542	504	455	398	492	500	498	493
Stimmen											
abgegeben	643	580	563	504	466	426	369	433	434	412	368
ungültig	3	8	24	7	10	14	4	5	15	15	9
gültig	640	572	539	497	456	412	365	428	419	397	359
ÖVP	406	299	292	250	237	218	194	195	180	139	140
SPÖ	195	227	234	237	209	189	165	230	206	210	159
FPÖ / WdU	35	26	9	9	4	5	3	2	29	39	49
KPÖ/Linksblock	4	20	4	1	3			1			4
Sonstige					DFP 2 NDP 1		WBU 3	VGÖ GABL	3 1	4 5	7

Landtagswahlen - Relativwerte

	1949	1954	1959	1964	1969	1974	1979	1983	1988	1993	1998
Bernhardsthal - Gemeinde											
Wahlbeteiligung in %	96,0	94,6	96,2	92,2	90,8	85,8	90,6	87,8	82,9	80,3	76,1
ungültige Stimmen in %	0,7	1,1	3,3	1,1	1,6	1,5	1,1	2,1	2,8	2,5	2,9
Stimmanteile in %:											
ÖVP	63,9	59,5	61,1	61,2	59,7	58,9	57,9	58,5	51,6	47,8	48,6
SPÖ	30,4	33,2	36,5	36,5	37,8	38,4	39,6	40,4	40,6	40,4	34,4
FPÖ / WdU	4,4	2,5	2,1	1,9	1,7	2,6	1,9	0,7	6,4	9,5	13,3
KPÖ/Linksblock	1,3	4,8	0,5	0,4	0,3	0,2	0,3	0,3			0,5
Sonstige					0,3		0,3		1,0	1,1	3,2
					0,2				0,4	1,1	
<hr/>											
Bernhardsthal - Ort											
Wahlbeteiligung in %	94,4	93,6	96,6	91,6	87,9	87,2	87,0	87,6	80,8	79,0	77,2
ungültige Stimmen in %	1,1	1,3	3,9	1,5	1,4	1,0	1,2	3,2	2,7	2,2	3,3
Stimmanteile in %:											
ÖVP	49,7	50,3	49,9	55,1	50,4	48,9	48,6	53,3	45,0	45,7	42,9
SPÖ	42,2	41,6	47,9	42,5	46,9	46,9	48,2	45,4	46,7	42,0	37,2
FPÖ / WdU	5,6	1,8	2,2	1,8	1,9	3,8	2,5	0,8	7,0	9,5	15,3
KPÖ/Linksblock	2,3	6,4	0,5	0,6	0,3	0,4	0,6	0,5			0,2
Sonstige	0,1				0,3		0,1		1,0	1,4	4,5
					0,3				0,4	1,3	
<hr/>											
Katzelsdorf											
Wahlbeteiligung in %	97,5	96,1	94,8	92,5	94,6	90,5	92,1	87,8	82,9	80,2	75,7
ungültige Stimmen in %	0,3	0,7	1,3	0,2	1,5	0,5	0,8	1,1	2,4	1,8	2,8
Stimmanteile in %:											
ÖVP	87,3	82,4	87,5	83,0	82,9	82,9	76,6	80,6	72,5	65,2	69,0
SPÖ	11,1	12,4	9,8	14,5	14,7	15,4	20,6	18,5	21,1	24,3	19,3
FPÖ / WdU	1,1	1,6	2,4	2,1	2,2	1,7	2,5	0,9	4,7	9,2	9,2
KPÖ/Linksblock	0,5	3,6	0,4	0,4			0,3				0,6
Sonstige					0,2				1,2	0,5	2,0
									0,5	0,8	
<hr/>											
Reintal											
Wahlbeteiligung in %	97,1	94,9	97,1	93,0	92,5	93,6	92,7	88,0	86,8	82,7	74,6
ungültige Stimmen in %	0,5	1,4	4,3	1,4	2,1	3,3	1,1	1,2	3,5	3,6	2,4
Stimmanteile in %:											
ÖVP	63,4	52,3	54,2	50,3	52,0	52,9	53,2	45,6	43,0	35,0	39,0
SPÖ	30,5	39,7	43,4	47,7	45,8	45,9	45,2	53,7	49,2	52,9	44,3
FPÖ / WdU	5,5	4,5	1,7	1,8	0,9	1,2	0,8	0,5	6,9	9,8	13,6
KPÖ/Linksblock	0,6	3,5	0,7	0,2	0,7			0,2			1,1
Sonstige					0,4		0,8		0,7	1,0	1,9
					0,2				0,2	1,3	

Gemeinderatswahlen 1970 - 1995

	1970	1975	1980	1985	1990	1995
Bernhardsthal - Gemeinde						
Wahlberechtigte	1.867	1.867	1.883	1.988	1.993	1.934
Mandate	21	21	21	21	21	21
Stimmen						
abgegeben	1.864	1.731	1.696	1.796	1.785	1.663
ungültig	122	70	47	38	57	57
gültig	1.742	1.661	1.649	1.758	1.728	1.606
ÖVP Stimmen	1.102	948	932	1.021	943	835
Mandate	13	12	12	12	12	10
SPÖ Stimmen	640	713	717	737	785	771
Mandate	8	9	9	9	9	9
Bernhardsthal - Ort						
Wahlberechtigte	878	910	907	938	943	912
Stimmen						
abgegeben	826	834	797	839	828	773
ungültig	13	40	28	21	31	24
gültig	813	794	769	818	797	749
ÖVP Stimmen	416	419	379	463	453	406
SPÖ Stimmen	397	375	390	355	344	343
Bernhardsthal - Sprengel I						
Wahlberechtigte			441	422	457	439
Stimmen						
abgegeben			384	383	413	385
ungültig			14	5	19	13
gültig			370	378	394	372
ÖVP Stimmen			215	251	272	238
SPÖ Stimmen			155	127	122	134
Bernhardsthal - Sprengel II						
Wahlberechtigte			466	516	486	473
Stimmen						
abgegeben			413	456	415	388
ungültig			14	16	12	11
gültig			399	440	403	377
ÖVP Stimmen			164	212	181	168
SPÖ Stimmen			235	228	222	209
Katzelsdorf						
Wahlberechtigte	496	485	505	525	518	503
Stimmen						
abgegeben	463	448	456	477	468	438
ungültig	4	16	9	5	1	12
gültig	459	432	447	472	467	426
ÖVP Stimmen	374	324	367	375	329	262
SPÖ Stimmen	85	108	80	97	138	164
Reintal						
Wahlberechtigte	493	472	483	525	532	519
Stimmen						
abgegeben	475	449	443	480	489	452
ungültig	5	14	10	12	25	21
gültig	470	435	433	468	464	431
ÖVP Stimmen	312	205	186	183	161	167
SPÖ Stimmen	158	230	247	285	303	264

Gemeinderatswahlen 1970 - 1995

	1970	1975	1980	1985	1990	1995
Bernhardsthal - Gemeinde						
Wahlbeteiligung	99,8	92,7	90,1	90,3	89,6	86,0
ungültige Stimmen	6,5	3,7	2,5	1,9	2,9	2,9
ÖVP Anteil in %	63	57	57	58	55	52
Veränd.absolut		-154	-16	89	-78	-108
Veränd.in %		-14,0	-1,7	9,5	-7,6	-11,5
Veränd.in %p		-6,2	-0,6	1,6	-3,5	-2,6
SPÖ Anteil in %	37	43	43	42	45	48
Veränd.absolut		73	4	20	48	-14
Veränd.in %		11,4	0,6	2,8	6,5	-1,8
Veränd.in %p		6,2	0,6	-1,6	3,5	2,6

Bernhardsthal - Ort						
Wahlbeteiligung	94,1	91,6	87,9	89,4	87,8	84,8
ungültige Stimmen	1,5	4,4	3,1	2,2	3,3	2,6
ÖVP Anteil in %	51	53	49	57	57	54
Veränd.absolut	-97	3	-40	84	-10	-47
Veränd.in %	-18,9	0,7	-9,5	22,2	-2,2	-10,4
Veränd.in %p	-7,6	1,6	-3,5	7,3	0,2	-2,6
SPÖ Anteil in %	49	47	51	43	43	46
Veränd.absolut	38	-22	15	-35	-11	-1
Veränd.in %	10,6	-5,5	4,0	-9,0	-3,1	-0,3
Veränd.in %p	7,6	-1,6	3,5	-7,3	-0,2	2,6

Katzelsdorf						
Wahlbeteiligung	93,3	92,4	90,3	90,9	90,3	87,1
ungültige Stimmen	0,8	3,3	1,8	1,0	0,2	2,4
ÖVP Anteil in %	81	75	82	79	70	62
Veränd.absolut		-50	43	8	-46	-67
Veränd.in %		-13,4	13,3	2,2	-12,3	-20,4
Veränd.in %p		-6,5	7,1	-2,7	-9,0	-8,9
SPÖ Anteil in %	19	25	18	21	30	38
Veränd.absolut		23	-28	17	41	26
Veränd.in %		27,1	-25,9	21,3	42,3	18,8
Veränd.in %p		6,5	-7,1	2,7	9,0	8,9

Reintal						
Wahlbeteiligung	96,3	95,1	91,7	91,4	91,9	87,1
ungültige Stimmen	1,0	3,0	2,1	2,3	4,7	4,0
ÖVP Anteil in %	66	47	43	39	35	39
Veränd.absolut		-107	-19	-3	-22	6
Veränd.in %		-34,3	-9,3	-1,6	-12,0	3,7
Veränd.in %p		-19,3	-4,2	-3,9	-4,4	4,0
SPÖ Anteil in %	34	53	57	61	65	61
Veränd.absolut		72	17	38	18	-39
Veränd.in %		45,6	7,4	15,4	6,3	-12,9
Veränd.in %p		19,3	4,2	3,9	4,4	-4,0

Gemeinderatswahlen 1950 - 1970

	1950	in %	1955	in %	1960	in %	1965	in %	1970	in %
Bernhardsthal										
Wahlberechtigte	1.075		1.035		1.011		923		878	
Mandate	17		17		17		17		17	
Stimmen										
abgegeben	988		956		977		890		926	
ungültig	26		11		9		18		113	
gültig	962		945		968		872		813	
ÖVP Stimmen	530	55,1	495	52,4	519	53,6	513	58,8	416	51,2
Mandate	10		9		9		10		9	
SPÖ Stimmen	381	39,6	411	43,5	449	46,4	359	41,2	397	48,8
Mandate	7		8		8		7		8	
KPÖ Stimmen	51	5,3	39	4,1						
Mandate										

Katzelsdorf										
Wahlberechtigte	635		588		572		521		496	
Mandate	15		15		15		15		15	
Stimmen										
abgegeben	595		537		520		499		463	
ungültig	4		2		6		9		4	
gültig	591		535		514		490		459	
ÖVP Stimmen		0,0	216	40,4	313	60,9	235	48,0	374	81,5
Mandate			7		9		8		13	
SPÖ Stimmen	46	7,8	25	4,7	37	7,2	57	11,6	85	18,5
Mandate	1				1		1		2	
L 1 Stimmen	296	50,1	18	3,4	164	31,9	198	40,4		
Mandate	8		0		5		6			
Liste Schultes St.	154	26,1	276	51,6						
Mandate	4		8							
Liste Hofmeister St.	95	16,1								
Mandate	2									

L 1) 1950: Österr. Bauernbund, Arbeiter- und Angestelltenbund

1955: Volksopposition

1960, 1965: Liste Bauer

Reintal										
Wahlberechtigte	660		587		558		539		493	
Mandate	15		15		15		15		15	
Stimmen										
abgegeben	611		534		540		525		475	
ungültig	9		11		3		6		5	
gültig	602		523		537		519		470	
ÖVP Stimmen	397	65,9	218	41,7	267	49,7	183	35,3	312	66,4
Mandate	10		6		8		6		10	
SPÖ Stimmen	205	34,1	149	28,5	133	24,8	143	27,6	158	33,6
Mandate	5		4		3		4		5	
L 1 Stimmen			156	29,8	137	25,5	83	16,0		
Mandate			5		4		2			
L 2 Stimmen							110	21,2		
Mandate							3			

L 1) 1955, 1965: Wahlpartei Christliche Arbeiter und Bauern

1960: Wählergruppe Leisser Hermann

L 2) 1965: Wahlpartei Heimatliste

Bundespräsidentenwahlen

	1974	1980	Mai 1986	Juni 1986
Bernhardsthal - Gemeinde				
Wahlberechtigte	1.785	1.615	1.597	
Stimmen				
abgegeben	1.748	1.630	1.601	1.590
ungültig	24	156	41	35
gültig	1.724	1.474	1.560	1.555
Lugger	957		Waldheim	849
Kirchschläger	767	1.204	Steyrer	667
Burger		44	Scrinci	14
Gredler		226	Meissner-Blau	30
<hr/>				
Bernhardsthal - Ort				
Wahlberechtigte		792	799	
Stimmen				
abgegeben	875	793	801	780
ungültig	14	59	27	17
gültig	861	734	774	763
Lugger	414		Waldheim	361
Kirchschläger	447	595	Steyrer	391
Burger		15	Scrinci	7
Gredler		124	Meissner-Blau	15
<hr/>				
Katzelsdorf				
Wahlberechtigte		426	385	
Stimmen				
abgegeben	442	415	403	404
ungültig	4	66	5	6
gültig	438	349	398	398
Lugger	340		Waldheim	299
Kirchschläger	98	282	Steyrer	87
Burger		16	Scrinci	4
Gredler		51	Meissner-Blau	8
<hr/>				
Reintal				
Wahlberechtigte		397	413	
Stimmen				
abgegeben	431	422	397	406
ungültig	6	31	9	12
gültig	425	391	388	394
Lugger	203		Waldheim	189
Kirchschläger	222	327	Steyrer	189
Burger		13	Scrinci	3
Gredler		51	Meissner-Blau	7

Bundespräsidentenwahlen

	1957	1963	1965	1971
Bernhardsthal - Gemeinde				
Wahlberechtigte	2.194	2.045	1.988	
Stimmen				
abgegeben	2.123	1.968	1.925	1.804
ungültig	19	41	24	15
gültig	2.104	1.927	1.901	1.789
Denk	1.297		Gorbach	1.116
Schärf	807	831	Jonas	785
Kimmel		53	Waldheim	1.054
Raab		1.043		

Bernhardsthal - Ort				
Wahlberechtigte	1.018	952	926	
Stimmen				
abgegeben	981	919	890	883
ungültig	7	17	8	4
gültig	974	902	882	879
Denk	490		Gorbach	477
Schärf	484	449	Jonas	405
Kimmel		25	Waldheim	452
Raab		428		

Katzelsdorf				
Wahlberechtigte	590	542	521	
Stimmen				
abgegeben	574	514	511	464
ungültig	7	10	7	3
gültig	567	504	504	461
Denk	500		Gorbach	392
Schärf	67	100	Jonas	112
Kimmel		15	Waldheim	370
Raab		389		

Reintal				
Wahlberechtigte	586	551	541	
Stimmen				
abgegeben	568	535	524	457
ungültig	5	14	9	8
gültig	563	521	515	449
Denk	307		Gorbach	247
Schärf	256	282	Jonas	217
Kimmel		13	Waldheim	232
Raab		226		

Bundespräsidentenwahlen

	April 1992	Mai 1992
Bernhardsthal - Gemeinde		
Wahlberechtigte	1.494	
Stimmen		
abgegeben	1.445	
ungültig	46	
gültig	1.399	
Streicher	610	
Klestil	622	
Schmidt	144	
Jungk	23	

Bernhardsthal - Ort		
Wahlberechtigte	767	
Stimmen		
abgegeben	731	
ungültig	28	
gültig	703	
Streicher	344	
Klestil	272	
Schmidt	73	
Jungk	14	

Katzelsdorf		
Wahlberechtigte	378	
Stimmen		
abgegeben	361	
ungültig	12	
gültig	349	
Streicher	100	
Klestil	213	
Schmidt	32	
Jungk	4	

Reintal		
Wahlberechtigte	349	
Stimmen		
abgegeben	353	
ungültig	6	
gültig	347	
Streicher	166	
Klestil	137	
Schmidt	39	
Jungk	5	
